

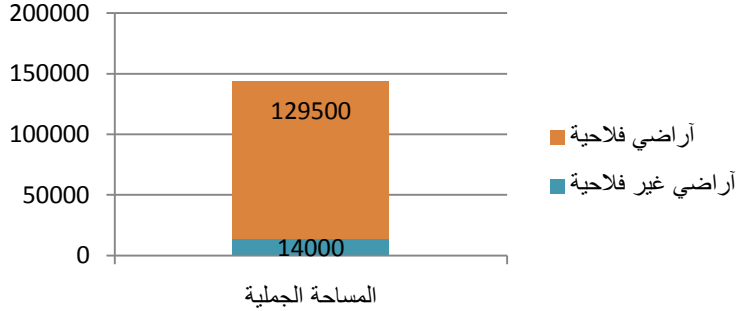
# بطاقة تعريف الشركة التعاونية مبيان

القيمة الاسمية للسهم: 50 د	رأس المال
الفحص	المقر الاجتماعي
شهر جانفي 2015	إيداع القانون الاساسي
-	انطلاق النشاط
بلقاسم الطبي	رئيس مجلس الادارة
19 عند التأسيس	عدد المنخرطين
6	عدد أعضاء مجلس الادارة
6 تعليم عالي منهم إمرأتان واحدة تشغل خطة نائب رئيس	مستوى أعضاء مجلس الادارة

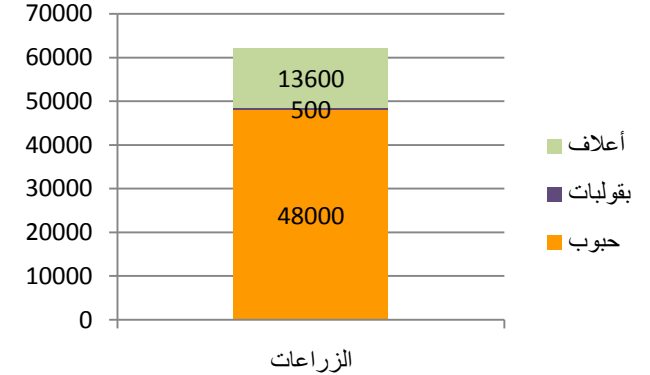
# الشركة التعاونية مليان

## خصائص منطقة تدخل الشركة التعاونية

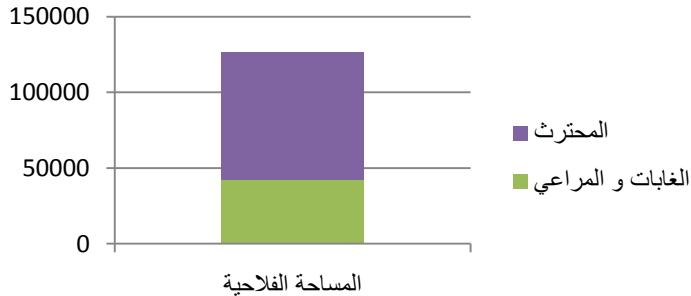
### توزيع المساحة الجمالية (هك)



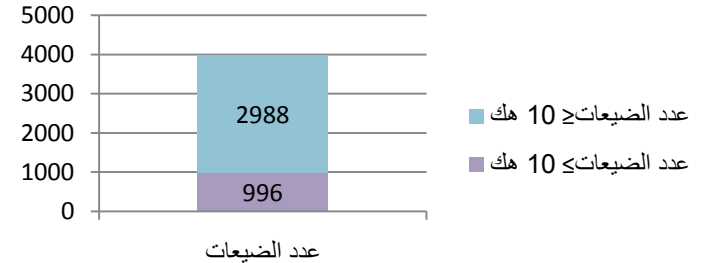
### الزراعات (هك)



### توزيع الأراضي الفلاحية (هك)



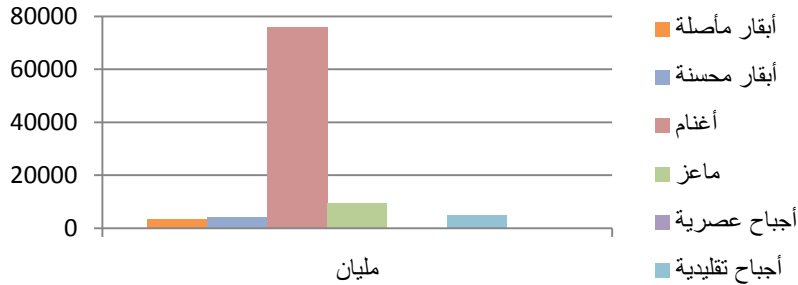
### توزيع الضيعات حسب الحجم



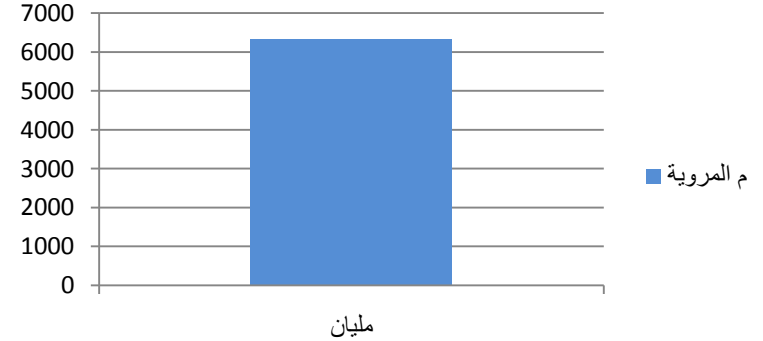
# الشركة التعاونية مليون

## خصائص منطقة تدخل الشركة التعاونية

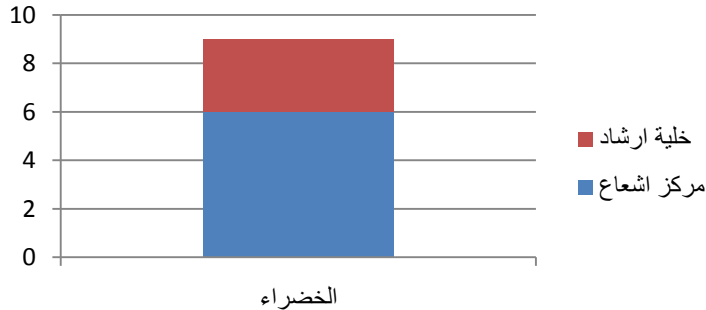
### تنوع تربية الحيوانات



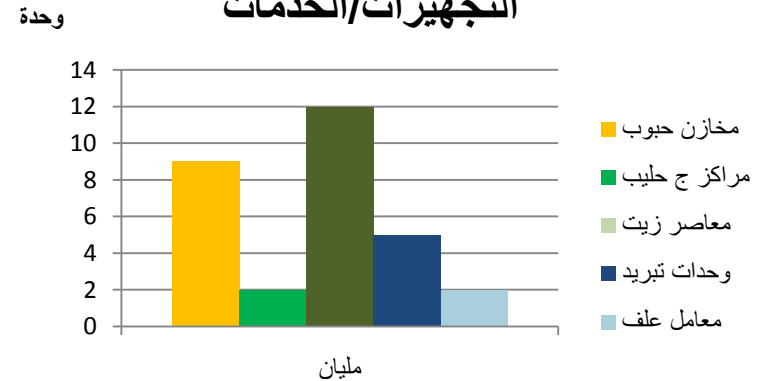
### المساحات المروية (هك)



### الارشاد الفلاحي



### التجهيزات/الخدمات



# الشركة التعاونية مليان



الرؤية



- الشركة التعاونية قادرة على القضاء على المشاكل التي يعاني منها الفلاح حتى يعيش في رفاهية
- استقطاب 1000 منخرط خلال الخمس سنوات المقبلة
- تحسين معدل انتاج الحبوب الى أكثر من 30 ق/هك عوضا عن 20 ق/هك



# الشركة التعاونية مليان



## الرسالة

- تزويد المنخرطين بمستلزمات الانتاج
- وضع خطة للنهوض بقطاع تربية الماشية
  - ✓ تطوير زراعة الاعلاف
  - ✓ خزن العلف الاخضر
- ادماج الشباب و المرأة بالعمل الفلاحي
  - ✓ التكوين في المكنينة الفلاحية
  - ✓ التكوين في تربية النحل
  - ✓ التكوين في جز الاغنام
- ✓ التشجيع على بعث مشاريع تحويل بقايا المنتوجات الفلاحية المحولة بالمعامل

# قيم الشركة التعاونية



الانخراط الحر و الباب المفتوح

التصرف الديمقراطي

المشاركة الاقتصادية للأعضاء

الاستقلالية و المسؤولية

التربية و التكوين و الاعلام

التعاون بين التعاونيات

الالتزام بالنهوض الاجتماعي والتنمية المستدامة

# مشروع الشركة التعاونية

الفئات المستفيدة	سنة الانجاز	القيمة (1000 د )	المكونات
			تهيئة مستودع لخزن مستلزمات الانتاج
			تجهيز مقر للشركة
			اقتناء وسيلة نقل
		110	القيمة الجملية



# الانتظارات

## ❖ تفعيل القوانين و المناشير

- اسناد منحة الانتصاب
- معالم تسجيل العقود
- تخصيص البناءات و الفضاءات و المعدات الشاغرة
- التمكين من الحصول على رخص التزود بالأسمدة و الاعلاف



# الانتظارات

## ❖ الترويج و التسويق

- تأهيل المنتجين لاقتحام الاسواق الداخلية و الخارجية

# الانتظارات

## ❖ تكوين اعضاء مجلس الادارة

- تكوين اعضاء مجلس الادارة خاصة من النواحي القانونية
- تكوين اعضاء مجلس الادارة في مجال القيادة و التصرف

# الانتظارات

❖ تمويل المشاريع الصغرى لفائدة المرأة و الشباب

- مراجعة الضمانات و نسبة الفائدة المطبقة من طرف الجمعيات

# الانتظارات

## ❖ البحث العلمي

- وجوب البحث في مواضيع ترتبط بمطالب الفلاح
- وجوب وصول نتائج البحث الى الفلاح
- وجوب التواصل بين الفلاح و جمعية الاطراف المعنية بالبحث
- تطبيق تجارب البحث عند الفلاح مع امكانية تشريكه في البرمجة و المتابعة و التقييم
- ابرام اتفاقيات شراكة لبعث حقول تجارب و بحوث