



الشركة التعاونية
الأساسية للخدمات
الفلاحية
"الفلاح" بوسالم

تكوين الشركة



23/10/2013

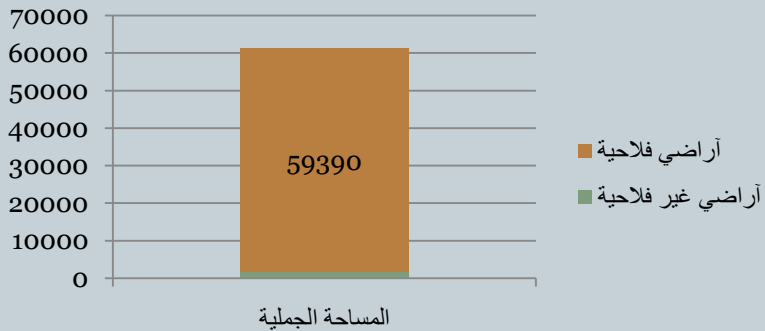
بطاقة تعريف الشركة التعاونية

الشركة التعاونية للخدمات الفلاحية "الفلاح"

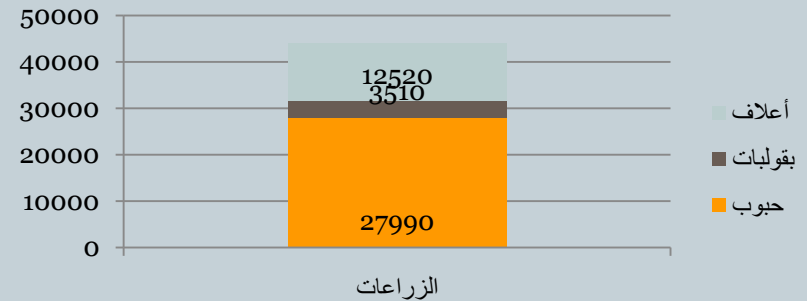
رأس المال	60140 د
المقر الاجتماعي	طريق تيبار كم 2 بير لخضر بوسالم 8170
إيداع القانون الاساسي	28/11/2013
انطلاق النشاط	20/11/2013
رئيس مجلس الادارة	الفاضل البركاوي
عدد المنخرطين	118 في نهاية أفريل/ عدد المنخرطين الحالي 200 منخرط
عدد أعضاء مجلس الادارة	12 منهم امرأة

خصائص منطقة تدخل الشركة التعاونية : بوسالم و بلطة بوعوان

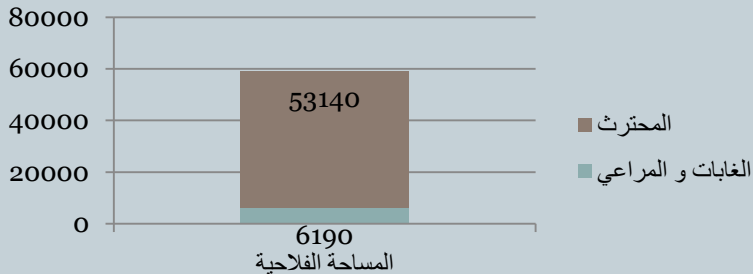
توزيع المساحة الجمالية (هك)



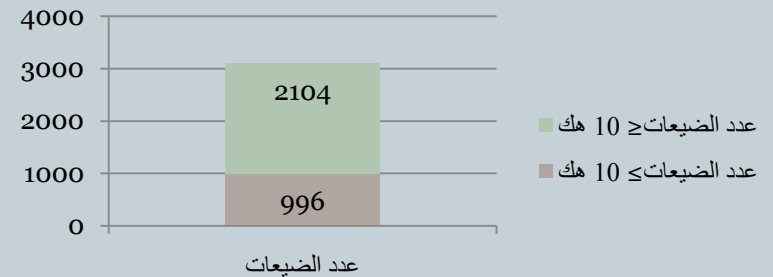
الزراعات (هك)



توزيع الأراضي الفلاحية (هك)

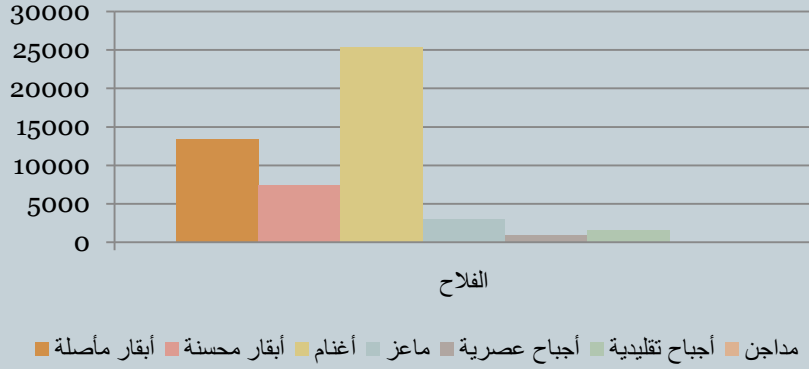


توزيع الضيعات الفلاحية حسب الحجم

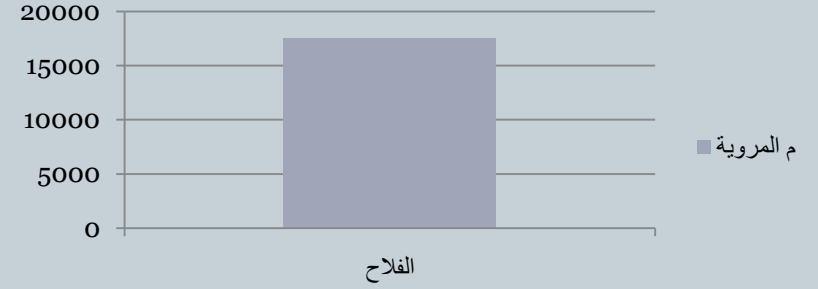


خصائص منطقة تدخل الشركة التعاونية

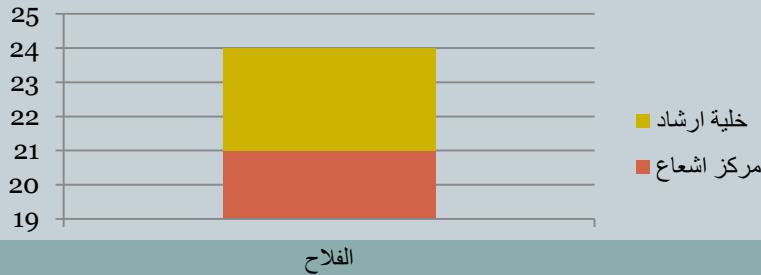
تنوع تربية الحيوانات



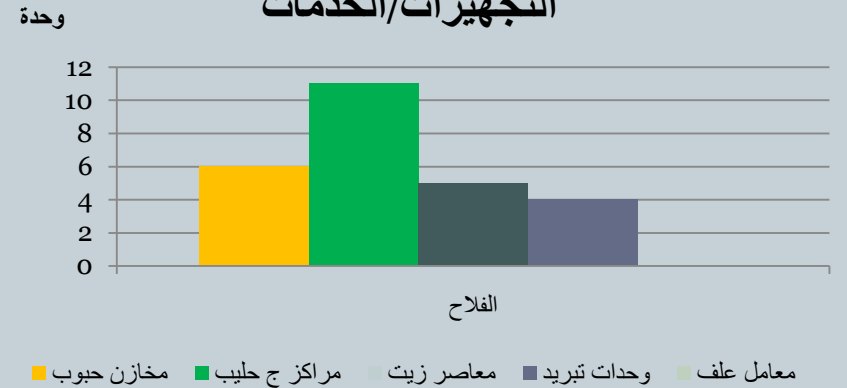
المساحات المروية (هك)



الارشاد الفلاحي



التجهيزات/الخدمات



أنشطة الشركة



- المشاركة في الدورات التكوينية التي قام بها المعهد الوطني
بالاشتراك
مع FAO.



- المشاركة في الدورة التكوينية لفائدة أعضاء مجلس الإدارة التي أشرفت عليها المندوبية



المشاركة في دورة تكوينية للمساهمة في الأمن الغذائي التي أشرف عليها المعهد الوطني للزراعات الكبرى بالتعاون مع الفاو بطريقة



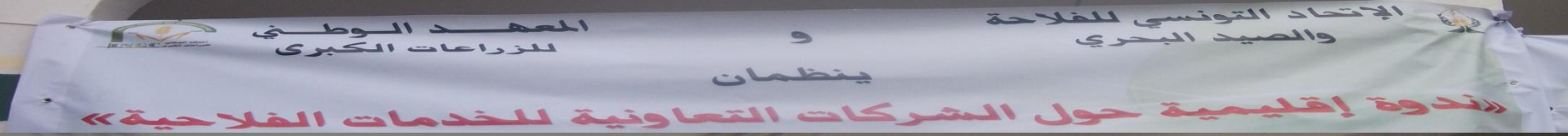
المشاركة في ملتقى الاستثمار العربي مع الهيئة العربية للاستثمار و الإنماء الزراعي في تمويل المشاريع الفلاحية في تونس



إنجاز انت الشركة



إحداث نقطة بيع و مستودع عن طريق الكراء بقيمة جمالية تقدر ب 1700د في الشهر لتوفير مستلزمات الإنتاج



تكوين شراكة مع المعهد الوطني للزراعات الكبرى و المنظمة العالمية للتغذية والزراعة



انتداب 3 أعوان من حاملي الشهادت العليا

الموسم أفلاحي 2014/2013 تم برمجة 03 قطع مثالية أشرف عليها المعهد الوطني للزراعات الكبرى تخصص الترفيع في مردودية الحبوب بالجهة بالتعاون مع "الفاو" الموسم الفلحي الحالي تمت برمجة 55 قطعة مثالية "حبوب و بقول جافة" تحت إشراف المعهد الوطني للزراعات الكبرى و المنظمة العالمية ICARDA





*إنجاز 03 قطع في إطار برنامج إكثار بذور البرسم الخضراوي بإشراف ديوان تربية الماشية بجندوبة.

*القيام بزيارات ميدانية بالتعاون مع ديوان تربية الماشية والمجمع المهني المشترك للحوم و الألبان في إطار تشجيع المربين على تكثيف إنتاج اللحوم الحمراء وكان عدد المشاركين 100 من المنخرطين.

يوم إعلامي في الطرق العصرية لجني الزيتون



تكوين الشبان في قطاع تربية النحل 02 مجموعات في المعهد
الفلاحي بتيبازو و في المركز القطاعي للتكوين المهني في الزراعات
الكبرى ببوسالم



مشروع تنمية الموارد الطبيعية بولاية جندوبة



مشروع تنمية الموارد الطبيعية بولاية جندوبة



تكوين شبان في ميدان الجز العصري للأغنام أشرف عليها ديوان تربية الماشية
بجندوبة مع العلم أن آلات الجز و عددهم 06 كانت في شكل إعارة من الديوان
وقد تم جز حوالي 3000 رأس من الأغنام في كل من جندوبة باجة و الكاف.



- وقع الاتفاق مع هيئة المنظمة لاقتناء آلة تصفية و مداواة للحبوب وجميع
البنور الجافة في شكل إعاره و تبلغ قيمة هذه الآلة حوالي 100.000 د



إشكاليات الشركة

- رخص التوريد.
- مراقبة مسالك التوزيع.
- عدم تفعيل الامتيازات المتمثلة في المنح التشجيعية .
- صعوبات بنكية عند الاقتراض.
- * ضرورة توضيح قانون الجباية مع الشركات التعاونية.
- * تكوين أعضاء الشركة.
- * تمويل مشاريع الشبان اللذين تلقوا تكوين عن طريق الشركة.
- * عدم تفعيل القوانين الأساسية للشركات التعاونية.
- * عدم وصول معلومات البحث العلمي لتمكين الفلاح من المستجدات العلمية.

الرؤية

تحقيق رقم معاملات يغطي مستلزمات 40 %
من الفلاحين بالمنطقة وبلوغ وضعية متميزة
للمنخرطين مع ضمان الجودة والشفافية .

الرسالة

- تزويد المنخرطين بمستلزمات الإنتاج و الضغط على الكلفة

- السهر على الإرشاد والتكوين و خاصة الشباب والمرأة

- تجميع وترويج المنتج

- بلوغ 1000 منخرط خلال 5 سنوات منهم 30% امرأة و شباب

- تركيز 5 نقاط بيع مع توفير الميكنة العصرية

- إحداث مركز للتجميع و التبريد

- بلوغ 3 مليارات كرقم معاملات

**Fiche descriptive
du projet**

**Unité d'entreposage
frigorifique et
Surgélation de
légumes**

Justifications

- Absence d'une unité de surgélation dans la région.
- Marché extérieur potentiel.
- La valorisation des petites superficies des agriculteurs dans le cadre de création d'une Mutuelle de production.
- La production des légumes dans la région est estimée à 42000T/An.

Description

- **Lieu d'implantation** : Bou-Salem/
Balta_Bouaouane
- **Produits**: Légumes découpés, surgelés et conditionnés selon nature et type de produits.
- **Capacité de Production**: 10 Tonnes de légumes/Jour.
- **Chiffre d'affaire prévisionnel**: 8,000,000DT/An.
- **Commercialisation** : L'union européenne en particulier l'Allemagne.

Moyen de production

- *Chambre de stockage frigorifique.
- *Equipements de lavage et de triage.
- *Equipements de découpe.
- *Tunnel de surgélation.
- *Chambre de stockage de produits surgelés.

Investissements

Terrain	70.000
Génie civil et aménagement	700.000
Equipements	4.300.000
Matériel Roulent	160.000
Autres	50.000
Fonds de Roulement	300.000
Total investissement	5.580.000

دور المشروع بالجهة

*خلق 32 موطن شغل قار.

*إدماج الفئات المهمشة في دورة إنتاج.

القطع الفلاحية الصغيرة تصبح ذات مردودية اقتصادية في إطار إنتاج تعاوني.

* 300 فلاح صغير سيصبح مزود قار للشركة.